



**LITE-SOIL®**

All in ONE: Air-Soil-Water

**Sistemas de almacenamiento  
textil de agua  
cerca de las raíces  
+  
Riego subterráneo**



**CATÁLOGO 2025**

ÁRBOLES URBANOS  
ÁRBOLES FRUTALES  
VITICULTURA  
CÉSPED

CAMPOS DEPORTIVOS  
CAMPOS DE FÚTBOL  
CAMPOS DE GOLF  
TALUDES

CUBIERTAS AJARDINADAS  
MACETAS Y JARDINERAS  
HUERTOS URBANOS  
ZANJAS DE DRENAJE

# Qué es LITE-SOIL?

## ÍNDICE

¿Qué es LITE-SOIL? ..... Página 2 - 3

### PRODUCTOS

LITE-STRIPS .....	Página 4
LITE-NET .....	Página 4
BLUELITE-NET .....	Página 5
BLUELITE-COVER .....	Página 6
BLUELITE-RING .....	Página 6
BLUELITE-TUBE .....	Página 6
LITE-ROOTPROTECT .....	Página 7
SALFIX-MAT .....	Página 7
LITE-CUBES .....	Página 7

### APLICACIONES

Árboles .....	Página 8 / 9
<b>Campos deportivos y céspedes</b> .....	Página 10 / 11
Taludes .....	Página 12 / 13
Cubiertas ajardinadas .....	Página 14
Agricultura .....	Página 15
Macetas y jardineras .....	Página 16
Aplicaciones especiales .....	Página 17
Recomendaciones de productos ..	Página 18
Propiedades técnicas .....	Página 19

**Nuestros extensos años de experiencia en el campo de los geotextiles sirven como base para nuestros productos patentados LITE-SOIL:**

- » Las tiras de fieltro (LITE-STRIPS) que mezcladas con la tierra, almacenan agua directamente en las raíces.
- » La red de fieltro (LITE-NET) que transporta agua y aire eficazmente hasta las raíces.
- » El sistema de riego subterráneo (BLUELITE-NET) que ahorra hasta un 70% de agua en comparación con el riego por superficie.

### Resultados óptimos científicamente probados



Los estudios científicos de la Universidad de Recursos Naturales y Ciencias de la Vida de Viena (BOKU) han demostrado que:

- ✓ El efecto de LITE-NET en el reverdecimiento de taludes es de un 50 % mayor que con esteras de coco.
- ✓ LITE-NET almacena hasta 6 veces más agua a largo plazo que las esteras de coco.
- ✓ Mezcladas con la tierra, LITE-STRIPS pueden almacenar hasta 8 veces más agua que los gránulos de arcilla porosa.

# LITE-SOIL es la solución innovadora y sostenible de suministro de aire y agua para sus plantas que ahorra agua y costes.

Los productos LITE-SOIL son depósitos de agua textiles. Están hechos de un fieltro especial que solo contiene alrededor de un 10% de material. El otro **90 %** son poros que pueden almacenar internamente una cantidad extremadamente grande de aire y agua y conducirlos por la capilaridad, de ese modo **1 kg** de fieltro almacena hasta **10 litros** de agua.

## Ventajas

- » Almacena agua en las raíces
- » Ahorra hasta un 70% de agua
- » Óptimo almacenamiento del agua
- » Conduce el agua eficazmente
- » Alto efecto de aireación
- » Mejor efecto de reverdecimiento
- » Rentable
- » Instalación fácil y a cualquier profundidad
- » Instalación tridimensional
- » Gran flexibilidad
- » Peso ligero
- » Protege contra la erosión
- » Reduce la compactación
- » Disminuye el apelmazamiento

## Nuestros 3 materiales:

(todos fabricados en Europa)

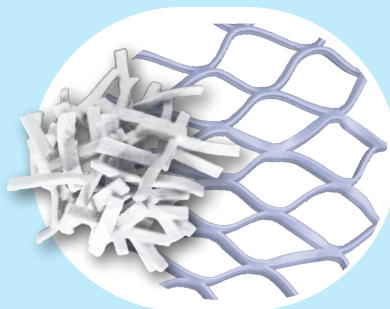


100% biodegradable o permanente



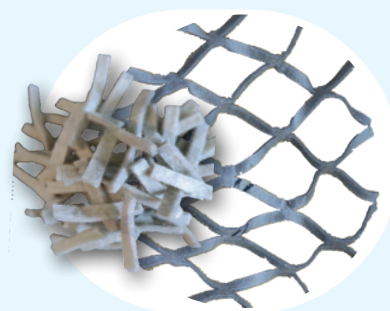
### BIO1

100% biodegradable después de 1-2 años. Tiras de fieltro no tejidas hechas de fibras de celulosa ideal para plantas anuales (flores, frutas, verduras y otras plantas hortícolas) o como apoyo durante la fase de crecimiento, por ejemplo, para céspedes o reverdecimiento de laderas.



### BIO5

Se biodegrada/composta después de unos 5-10 años. Fabricado con un 30% de fibras de celulosa + un 70% de PLA (polilactida). Ideal para todo tipo de plantas, también para plantas perennes ya que se puede reutilizar varias veces incluso para diferentes plantas anuales.



### PP

Duradero y sostenible fabricado de 100% polipropileno reciclado. Ideal para todo tipo de plantas, especialmente las perennes. Las tiras no se degradan y se pueden utilizar una y otra vez. Se recomienda su uso combinado con el sistema de riego subterráneo **BLUELITE-NET**.

## LITE-STRIPS

Almacenamiento textil de agua

LITE-STRIPS son tiras de fieltro que almacenan agua para ser mezcladas con el sustrato y por ende cerca de las raíces.

Sirven para mejorar el sustrato, para hacer el suelo más suelto, airearlo o como ayuda al cultivo. La forma alargada de las tiras hace que la tierra sea más permeable y estable.

Además, la capacidad de almacenamiento del agua aumenta considerablemente. Las plantas pueden acceder al agua del fieltro con mucha facilidad y eficacia cuando lo necesitan.

1 kg de LITE-STRIPS almacena hasta 10 L de agua.

### Aplicaciones

- » Árboles y arbustos
- » Céspedes
- » Taludes
- » Cubiertas ajardinadas
- » Campos deportivos
- » Huertos urbanos
- » Macetas y jardineras
- » Agregado para sustratos



BIO1



BIO5



PP



Tamaño LITE-STRIPS 70 x 12 x 6 mm

Tamaños para pedidos  
 BOX 60 l  
 BOX 250 l  
 BOX 5 x 50 l  
 BIG BAG 1 m<sup>3</sup>

### Cantidad recomendada:

Árboles y arbustos	10 - 20 Litros por fosa
Céspedes	0,5 - 1,0 Litros por m <sup>2</sup>
Techos	1 - 2 Litros por m <sup>2</sup>
Huertos urbanos	5 - 10 Litros por m <sup>2</sup>
Macetas y jardineras	5 - 10 % del Volumen

## LITE-NET

Red de distribución de agua

Gracias a la eficaz conducción de agua y aire de las redes de fieltro LITE-NET las raíces de las plantas se abastecen de éstas a lo largo y ancho de las raíces.

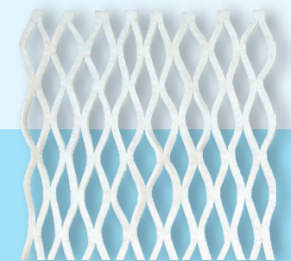
Las redes, de 6 mm de grosor, se colocan fácilmente en el suelo, estirando y extendiendo de 3 a 5 veces su tamaño y luego cubriéndola con tierra quedando ésta a la profundidad de las raíces.

En algunos lugares, también se pueden elevar a la superficie (p. ej., en el caso de los cepellones), donde aspiran el aire y el agua, para luego distribuirlos sobre una gran área a la profundidad de la raíz.

La red de distribución y almacenamiento de agua es flexible y fácil de instalar, las raíces pueden crecer fácilmente a través de la estructura abierta de la red y acoplarse a su alrededor sin obstáculos.

### Aplicaciones

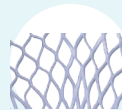
- » Árboles
- » Céspedes
- » Taludes
- » Cubiertas ajardinadas
- » Campos deportivos
- » Zanjas de drenaje
- » Huertos
- » Jardineras y huertos urbanos



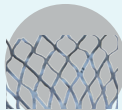
BIO1



BIO5



PP



### Tamaños

L Para cepellones hasta máx. Ø 60/65 cm  
 90/20/18 (6 x 3) uds. 1,5 x 0,8 m  
 LITE-NET Árboles

XL Para cepellones de aprox. Ø 60cm  
 45/8/8 (4 x 2) uds. 1,75 x 1,6 m

LITE-NET Taludes (Rollo C14 = Malla Ø 9 cm)	50 m <sup>2</sup>	3,5 x 14,3 m
	75 m <sup>2</sup>	5,2 x 14,3 m
LITE-NET Estándar (Rollo C20 = Malla Ø 13 cm)	28 m <sup>2</sup>	1,75 x 16,3 m
	57 m <sup>2</sup>	3,5 x 16,3 m
	85 m <sup>2</sup>	5,2 x 16,3 m

## BLUELITE-NET

El sistema de riego textil subterráneo

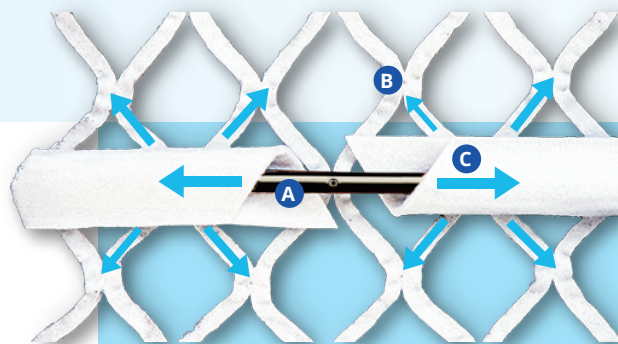
El sistema **BLUELITE-NET** es una solución nueva y técnicamente mejorada para el riego subterráneo que ahorra agua. Ideal tanto para árboles como campos deportivos, entre otros.

La combinación consiste en una tubería de riego por goteo cubierta de fieltro **A** que se coloca directamente en una red de distribución de agua **B**. El sustrato se aplica sobre éste hasta la raíz.

El agua de la tubería flexible de riego se libera de manera uniforme a través del revestimiento de fieltro **C** en la LITE-**NET** que se encuentra debajo, donde se distribuye sobre una gran superficie en la zona de las raíces. El contacto entre el agua y la tierra se multiplica por mil. El robusto revestimiento de fieltro protege las aberturas de las tuberías contra el crecimiento de las raíces y la obstrucción por partículas finas de tierra.

El riego subterráneo reduce la evaporación, el encharcamiento y, por tanto, los costes de tratamiento de la superficie. El riego es posible en cualquier momento y de forma continua, incluso cuando se está jugando o segando el césped. En comparación con el riego por aspersión, con **BLUELITE-NET** se ahorra hasta un 70% de agua.

Debido a la forma abierta y flexible de la red, las raíces pueden crecer fácilmente a través de la gruesa red de fieltro y acoplarse a ella. Esto significa que el 100% del agua capilar almacenada en la red está disponible para las plantas. Dado que el sistema puede colocarse a cualquier profundidad, también se puede abastecer a las plantas de forma óptima en la fase de crecimiento o en los cultivos mixtos.



PP



### Tubos

<b>BLUELITE-COVER</b>	25 m
<b>BLUELITE-TUBE</b>	100 m
<b>BLUELITE-RING</b>	10 uds. Ø 50 cm

+

### LITE-NET PP

		Grosor mm
	28 m <sup>2</sup> 1,75 x 16,3 m	5
Rollo C20	57 m <sup>2</sup> 3,5 x 16,3 m	5
	85 m <sup>2</sup> 5,2 x 16,3 m	5

Más detalle en la siguiente página

### Aplicaciones

- » Árboles
- » Taludes
- » Cubiertas ajardinadas
- » Campos deportivos
- » Céspedes
- » Agricultura



©System Turf



Cubierta ajardinada

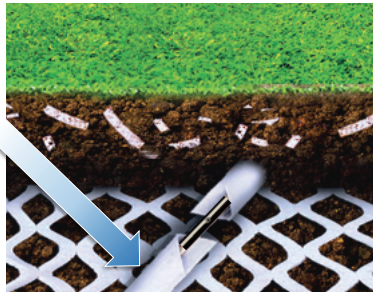


## BLUELITE-COVER

El revestimiento de fieltro para la protección del tubo de riego por goteo

### Parte del sistema BLUELITE-NET

La **BLUELITE-COVER** sirve para proteger la tubería de riego. Asimismo, la robusta cubierta de fieltro distribuye el agua de forma líneal a lo largo de ésta, con lo que se multiplica por mil la superficie en contacto entre el agua y el suelo y se protegen las aberturas de la tubería contra el crecimiento de las raíces y la obstrucción por los fragmentos de tierra. En esta cubierta protectora se pueden insertar una gran variedad de tuberías de riego.



PP



**BLUELITE-COVER** 25 m

## BLUELITE-TUBE

Tubería para riego por goteo con revestimiento de fieltro protector

### Parte del sistema BLUELITE-NET

La combinación consiste en una cubierta protectora de fieltro (**BLUELITE-COVER**) y un tubo de riego por goteo de 16 mm en el interior.

El robusto revestimiento de fieltro proporciona protección mecánica contra el crecimiento de raíces. El agua del revestimiento textil se capilariza inmediatamente y se distribuye.



PP



**BLUELITE-TUBE** 100 m

## BLUELITE-RING

El riego subterráneo efectivo para los árboles

### Parte del sistema BLUELITE-NET para árboles

Al plantar nuevos árboles, el **BLUELITE-RING** (tubo de riego cubierto de fieltro) se combina bajo tierra con la red LITE-NET. Esto garantiza que el agua se distribuya de forma eficaz y uniforme por las raíces. En el caso de los árboles ya plantados, el **BLUELITE-RING** se coloca alrededor del tronco a unos 5-10 cm de profundidad y se conecta con un tubo de derivación.

Más ventajas: No se obstruyen las aberturas de riego con raíces o partículas finas. No hay daños por vandalismo ni por los rayos UV. El agua saliente se distribuye por la capilaridad de la red de fieltro y riega el área circundante de manera uniforme en una superficie de contacto muy amplia.



PP



**BLUELITE-RING** 10 Stk Ø 50 cm



## LITE-ROOTPROTECT

El protector de raíces biodegradable



La mayoría de los daños en los árboles se producen en las obras de construcción. Aunque la protección de los árboles está prescrita por numerosas leyes y normas, los vehículos de construcción siguen arrancando y dañando las raíces, lo que provoca enormes daños.

Con el innovador vendaje radicular LITE-ROOTPROTECT, las raíces expuestas de los árboles no solo pueden protegerse del sol y los daños, sino que también pueden mantenerse permanentemente húmedas.

LITE-ROOTPROTECT M/L de 80/120 cm de ancho puede utilizarse de forma óptima envolviendo las raíces. Éste retiene el agua mejor que los fieltros convencionales de las obras o las esteras de yute. Junto con nuestro tubo de riego por goteo cubierto de fieltro se puede automatizar todo el proceso.

Dado que LITE-ROOTPROTECT, de 4 mm de grosor, es 100% biodegradable, no hay que desmontarlo al final de la construcción, sino que simplemente se vierte encima la tierra de nuevo.



©Die Baumtankstelle GmbH



©Die Baumtankstelle GmbH



BIO1



BOX 16/8 uds. Rollo 0,1 x 8,0 m

Rollo M 0,8 x 20 m

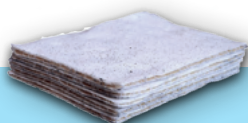
Rollo L 1,2 x 20 m

## SALFIX-MAT

La estera filtrante para la protección contra la sal de las carreteras

La nueva SALFIX-MAT, una estera filtrante permeable al agua, retiene la sal que se vierte en las carreteras contra la nieve de forma duradera y evita así daños a los árboles y la compactación del suelo. Los árboles sobreviven el invierno de forma sostenible, evitando nuevas y costosas plantaciones. Simplemente coloque una estera a la izquierda y a la derecha del tronco en el disco del árbol, creando un área de filtrado de 2,0 x 2,0 m.

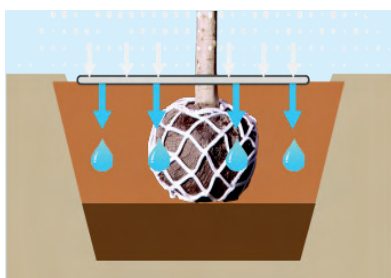
SALFIX-MAT de 3 capas se compone de una mezcla de intercambio iónico empaquetada entre 2 resistentes fibras filtrantes. La sal se separa del agua y se une químicamente al tejido acuático.



PP



SALFIX-MAT 1 x 2 m



## LITE-CUBES

Para combinar en siembra por aspersión o para el sustrato bombeado

Por su forma en pequeños cubos, LITE-CUBES están diseñados para ser utilizados como aditivo para el sustrato. Para el enverdecimiento de cualquier tipo, por ejemplo, para cubiertas ajardinadas en PP y para macetas en Bio 1.

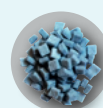
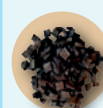
Si el objetivo es aumentar la aireación, los LITE-CUBES Bio5 se pueden mezclar con la tierra por ejemplo en áreas de cultivo y esta innovadora variante ofrecerá años de más aire y humedad.



BIO1

BIO5

PP



Tamaño LITE-CUBE 12 x 12 x 6 mm

Tamaños para pedidos BOX 250 l  
BIG BAG 1 m³





## LITE-NET Aire y agua para árboles sanos

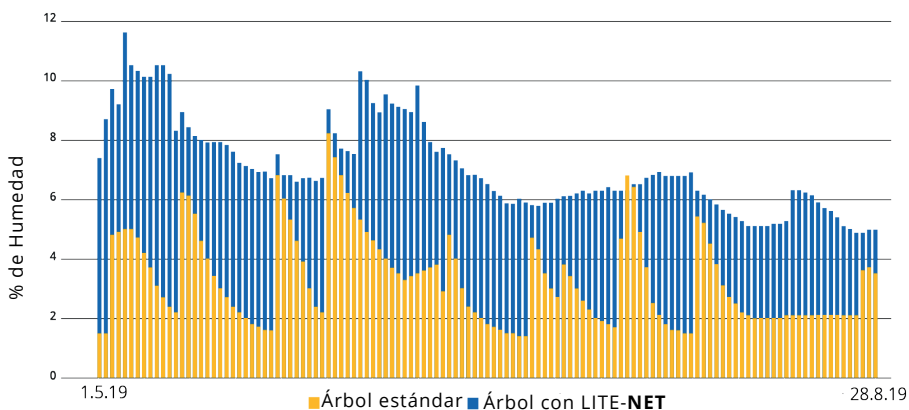
El sistema de suministro LITE-NET **para árboles** absorbe rápidamente incluso pequeñas cantidades de agua en la superficie y las dirige directamente a las raíces más profundas. Las raíces toman el agua almacenada en la red cuando es necesario, a la vez que se transporta aire adicional desde la superficie hasta las mismas.

El sistema de 2 partes consta de una red de fieltro envuelta alrededor del cepellón (**red de crecimiento 1**) y otra red de fieltro que se inserta horizontalmente debajo del cepellón (**red de distribución 2**).

Especialmente en verano, cuando la mayoría de las lluvias no son muy abundantes y el suelo está seco, a menudo solo se humedece la capa más superior de éste. Incluso cuando se utilizan bolsas de riego, el agua ni siquiera llega a las raíces.

Por el contrario, la **red de crecimiento** de 6 mm de grosor recibe el agua muy rápidamente y la distribuye sobre una gran área alrededor del cepellón. Debido a la forma abierta de la red, incluso las raíces grandes pueden crecer libremente, adherirse a ésta por todas partes y extraer el 100% del agua almacenada.

El agua transportada a las profundidades también se almacena en el suelo circundante. Un estudio holandés demostró que la humedad de la tierra en los árboles con el sistema LITE-NET es, en promedio, el doble que sin él. Durante tiempos de sequía, la humedad del suelo en el área de la raíz es incluso **3 veces mayor**, lo que supone una clara diferencia.



Debido al uso altamente efectivo del agua (no se queda en el cepellón, ni se evapora en la superficie, etc.), los intervalos de riego pueden extenderse significativamente y los árboles sobreviven mejor incluso en períodos secos. También después de lluvias breves se puede ahorrar una sesión de riego. Una inversión en el sistema LITE-NET resulta rentable y se amortiza en poco tiempo.

Las **redes de crecimiento o cultivo** también son la adición subterránea ideal para sacos y bolsas de riego.

La red de crecimiento (alrededor del cepellón) está disponible en 2 tamaños estándar (**L** - Para cepellones hasta máx. Ø 60/65 cm, **XL** - Para cepellones a partir de aprox. Ø 60cm), se suelen utilizar las variantes de material 100% biodegradable **Bio1** o **Bio5**, para la **red de distribución** y para la **red de alcorques** las variantes de mayor duración **Bio5** o **PP**.

La red de distribución insertada horizontalmente directamente debajo del cepellón (**XL**) conduce el agua por el ancho del capilar y sirve como almacenamiento de ésta, promoviendo el crecimiento profundo de las raíces y aumentando la estabilidad del árbol.

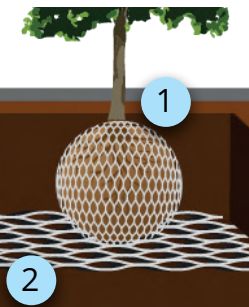
También se puede insertar una **red de alcorques** grande **3** (cortadas individualmente de un rollo LITE-NET). Esto garantiza el suministro a largo plazo de las raíces después de la fase de crecimiento.



### Tamaños

- 1** **L** Para cepellones hasta máx. Ø 60/65 cm  
90/20/18 (6 X 3) uds. 1,5 x 0,8 m  
LITE-NET Árboles
- 2** **XL** Para cepellones de aprox. Ø 60cm  
45/8/8 (4 x 2) uds. 1,75 x 1,6 m

Rollo C20	28 m <sup>2</sup>	1,75 x 16,3 m
(Malla Ø 13 cm)	57 m <sup>2</sup>	3,5 x 16,3 m
<b>3</b>	85 m <sup>2</sup>	5,2 x 16,3 m

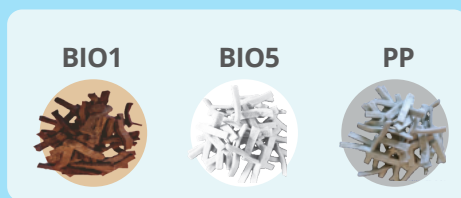




**LITE-STRIPS** Mejora del sustrato con depósitos de agua cerca de las raíces

Se recomienda mezclar aproximadamente 10-20 l de LITE-STRIPS en el sustrato cerca de las raíces por cada nueva plantación.

Los LITE-STRIPS constan de hasta un 90% de poros en los que se almacena el agua. LITE-STRIPS aumentan la capacidad de almacenamiento de agua y la permeabilidad del sustrato.



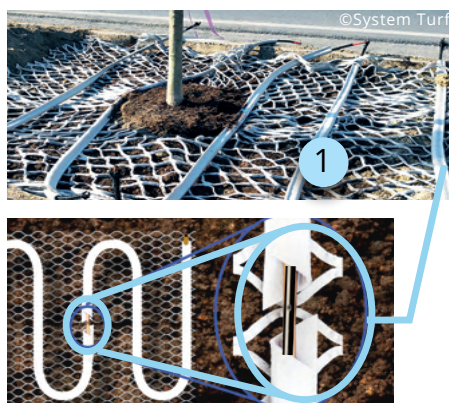
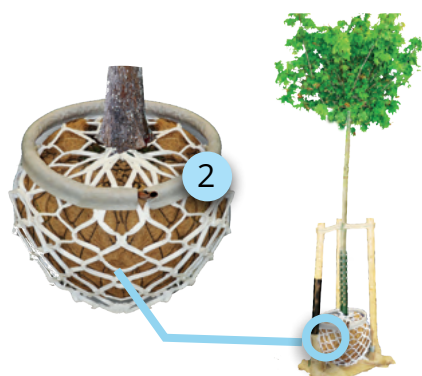
Tamaño LITE-STRIPS	70 x 12 x 6 mm
Tamaños para pedidos	BOX 60 l
	BOX 250 l
	BOX 5 x 50 l
	BIG BAG 1 m <sup>3</sup>

**BLUELITE-NET** Riego sin mantenimiento

El innovador sistema **BLUELITE-NET** es óptimo para el riego automático, subterráneo y económico de los árboles. Para ello, se instala el tubo de riego con protección de filetro (**BLUELITE-RING** 2) alrededor del tronco conectado a un tubo de derivación.

El revestimiento de filetro protege el tubo de riego contra la obstrucción por partículas finas o el crecimiento de las raíces. De esta manera, la cubierta de filetro lo protege contra los rayos UV, el vandalismo y distribuye el agua del riego de manera uniforme.

Para las nuevas plantaciones, el anillo de riego se instala en combinación con una **red de crecimiento**.



<b>BLUELITE-COVER CON/SIN TUBO</b>	
<b>BLUELITE-COVER</b>	25 m
<b>BLUELITE-TUBE</b>	100 m
<b>BLUELITE-RING</b>	10 uds. Ø 50 cm

		+		
		<b>LITE-NET PP</b>	Grosor mm	
Rollo C20	28 m <sup>2</sup>	1,75 x 16,3 m	5	
	57 m <sup>2</sup>	3,5 x 16,3 m	5	
	85 m <sup>2</sup>	5,2 x 16,3 m	5	

Más detalle en la página 5

**LITE-ROOTPROTECT**

Más detalle en la página 7

**SALFIX-MAT**

Más detalle en la página 7



**Almacenamiento de agua y riego subterráneo**

Para los campos deportivos y el césped, se puede utilizar LITE-STRIPS como mejora del sustrato y como almacenamiento de agua cerca de las raíces; LITE-NET de gran superficie para el almacenamiento y la distribución tanto de agua como de aire; y el sistema de riego subterráneo **BLUELITE-NET**.

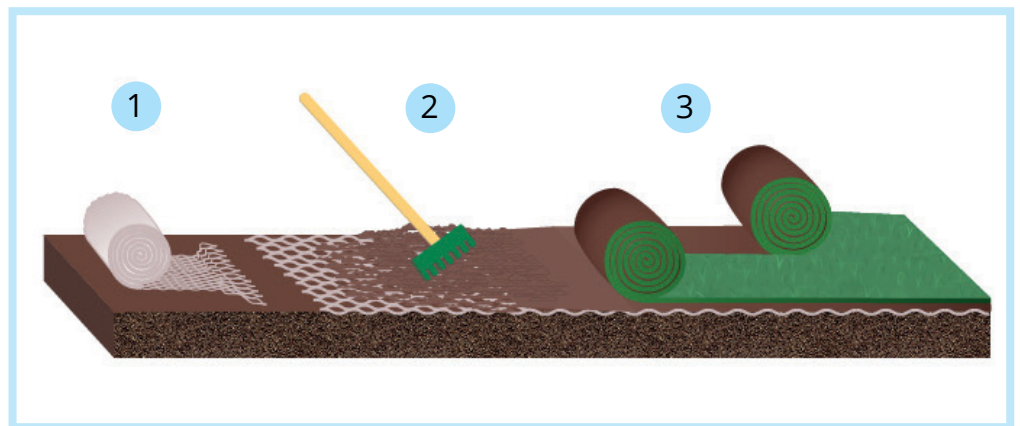
**LITE-NET**



1

**LITE-NET:** La red de distribución de aire y agua de gran superficie fabricada de fieltro de alta resistencia (hasta un 90 % de contenido poroso) se coloca fácilmente a la profundidad de la raíz tanto en el momento de plantar como también posteriormente en áreas más pequeñas, donde sea necesario. Debido a la forma abierta de la red, el agua y el aire se reparten por todo el area por medio

de los capilares. Por esto, no es posible que se forme una capa de sellado y deslizamiento relacionada con partículas finas, como es el caso de los geotextiles de superficie completa. Las raíces pueden crecer fácilmente a través de las aberturas de la malla de 13 cm y acoplarse al fieltro libremente, así como proveerse del agua almacenada en ella.



2



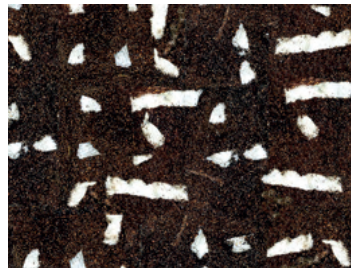
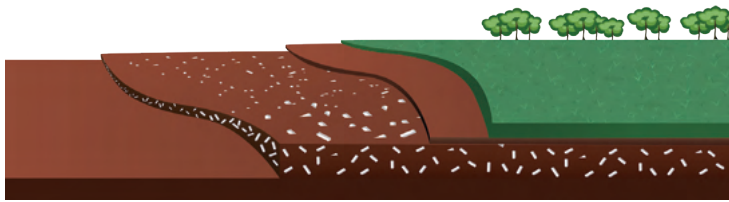
	28 m <sup>2</sup>	1,75 x 16,3 m
Rollo C20 (Mallas Ø 13 cm)	57 m <sup>2</sup>	3,5 x 16,3 m
	85 m <sup>2</sup>	5,2 x 16,3 m

LITE-STRIPS

**LITE-STRIPS:** Reduce el consumo de agua y conduce rápidamente el aire y el agua desde la superficie hasta las raíces. Esto crea una aireación permanente que reduce la compactación del suelo.

**LITE-STRIPS** no sólo mejoran la estabilidad de la capa base gracias a su material, si no que también provee agua a las raíces mediante sus poros. De hecho, la capa base se vuelve más permeable y la capacidad de

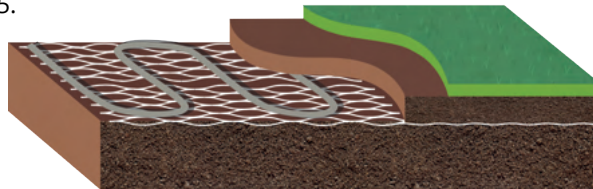
almacenamiento de agua aumenta considerablemente. **LITE-STRIPS** se puede utilizar tanto en el momento de la plantación como mezclarse en el sustrato de una plantación ya establecida (por ejemplo, mediante un drenaje de ranuras). Recomendamos aprox. 0,5 - 1,0l de **LITE-STRIPS** por m<sup>2</sup>. Para mejorar el crecimiento del césped, se necesitan aproximadamente 0,5 l/m<sup>2</sup> en **Bio1**. **LITE-STRIPS** está disponible en 3 variantes de material: biodegradable 100% (**Bio1** y **Bio5**) o permanente en **PP**.



Tamaño LITE-STRIPS	70 x 12 x 6 mm
Tamaños para pedidos	BOX 60 l BOX 250 l BOX 5 x 50 l BIG BAG 1 m <sup>3</sup>

BLUELITE-NET

**BLUELITE-NET:** La red textil LITE-NET puede combinarse con los tubos de goteo forrados colocados directamente sobre ella para crear un sistema de riego subterráneo técnicamente mejorado, más rentable y que ahorra agua. El robusto revestimiento de fililtro de los tubos de goteo, que se colocan en la tierra a unos 60 cm de profundidad, distribuye el agua, impide la obstrucción por partículas finas y evita la formación de bolsas de agua mientras la superficie puede ser utilizada durante el riego. Más detalle en la página 5.



<b>BLUELITE-COVER</b>	25 m
<b>BLUELITE-TUBE</b>	100 m

LITE-NET PP		Grosor mm
28 m <sup>2</sup>	1,75 x 16,3 m	5
57 m <sup>2</sup>	3,5 x 16,3 m	5
85 m <sup>2</sup>	5,2 x 16,3 m	5

LITE-NET



LITE-NET como ayuda para el crecimiento (imagen desde arriba)

LITE-NET es ideal para la plantación de taludes y como protección contra la erosión. Se colocan sobre el suelo para la fase de crecimiento y bajo tierra para un uso permanente.

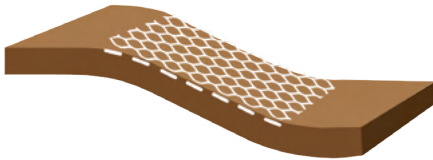
Para la plantación inicial, las variantes de LITE-NET 100% biodegradables **Bio1** y **Bio5** se colocan fácilmente en la superficie del talud. La red se fija y se cubre con tierra. LITE-NET de gran superficie tiene una capacidad de almacenamiento de agua muy elevada, 6 veces superior a la de las esteras de coco, por lo que las plantas se abastecen con el agua recogida y almacenada de la lluvia o del riego por aspersión. Según estudios de la Universidad de Recursos Naturales y Ciencias de la Vida Aplicadas (BOKU) de Viena, esto también mejora el efecto de reverdecimiento en un 50%.

Las redes de filtro completamente flexibles se adaptan perfectamente al subsuelo, sea cual sea la pendiente reduciendo la erosión sin requerir casi fijación. Además, la forma de la red es a prueba de tormentas, a diferencia de las esteras de superficie sin aberturas. En el caso de pendientes más pronunciadas, se puede asegurar la red utilizando ganchos de tierra estándar. Por otro lado y debido al efecto de meandro, la capacidad de almacenamiento de agua aumenta considerablemente en comparación con las esteras de superficie antes mencionadas ya que en éstas el agua no puede escurrirse y con LITE-NET el crecimiento de las plantas se ve favorecido por la incidencia directa de la luz pudiéndose introducir fácilmente plantas en los huecos de la red.

INSTALACIÓN RECOMENDADA

COLOCACIÓN LIBRE

h + v



GANCHOS DE TIERRA

h + v



desde una pendiente de aprox. 30°

ZANJA

v



desde una pendiente de aprox. 45°

Direcciones de colocación:

h

horizontal

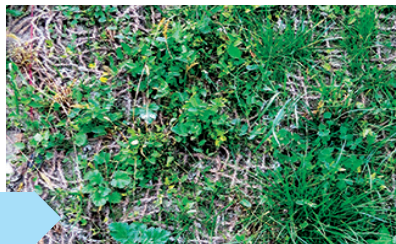


v

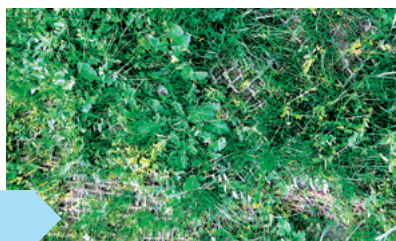
vertical



Estera de coco después de 3 meses



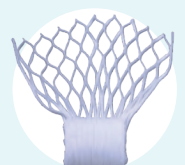
LITE-NET después de 3 meses



BIO1



BIO5



LITE-NET Talud  
Rollo C14  
(Malla Ø 9 cm)

50 m<sup>2</sup>

3,5 x 14,3 m

Grosor  
mm

4/6

75 m<sup>2</sup>

5,2 x 14,3 m

4/6

### LITE-NET 1

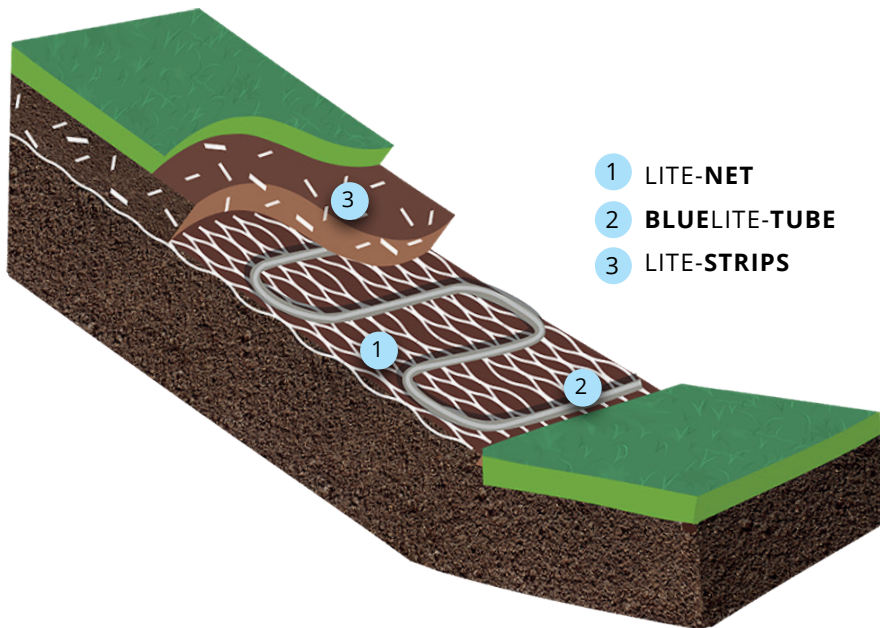
Para la revegetación de taludes a largo plazo, las variantes permanentes de **LITE-NET Bio5** o **PP** se colocan a la profundidad de las raíces (aprox. 10-15 cm para el césped). Debido a que ayuda a la mejora del crecimiento de las plantas y a que las raíces pueden crecer a través de las aberturas de la red y éstas se acoplan a ella, se crea una estabilización de la superficie a gran escala. El agua se distribuye uniformemente a lo largo y ancho de la red y se almacena cerca de las raíces.

### BLUELITE-NET 1+2

Para el riego subterráneo en pendiente, el tubo de riego por goteo con protección de fieltro (**BLUELITE-TUBE**) se coloca directamente sobre la **LITE-NET** a la profundidad de las raíces en ángulo recto con respecto a la dirección de la caída. Con la combinación **BLUELITE-NET**, los taludes se riegan de forma eficaz, económica, sin vandalismo, de manera permanente y sin evaporación. Debido a la forma de red abierta no crea un plano de deslizamiento, en su lugar produce un ligero relieve y favorece la estabilidad del talud.

### LITE-STRIPS 3

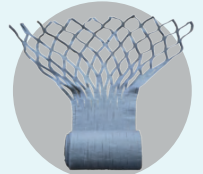
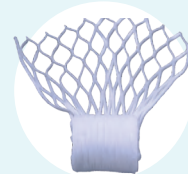
Para que el agua que corre por la superficie del talud llegue rápidamente al subsuelo, **LITE-STRIPS** puede mezclarse adicionalmente con el sustrato. De este modo, hacen que la tierra sea más permeable al aire, almacenan el agua y estabilizan la capa superior del suelo con este refuerzo de tela no tejida.



1

BIO5

PP



#### LITE-NET

	Grosor mm		
LITE-NET Estándar	57 m <sup>2</sup>	3,5 x 16,3 m	5/6
Rollo C20 (Malla Ø 13 cm)	85 m <sup>2</sup>	5,2 x 16,3 m	5/6

2

+

#### BLUELITE-COVER CON/SIN TUBO

BLUELITE-COVER (PP)	25 m
BLUELITE-TUBE	100 m

3

+

BIO5

PP



Tamaño LITE-STRIPS 70 x 12 x 6 mm

Tamaños para pedidos	BOX 60 l
	BOX 250 l
	BOX 5 x 50 l
	BIG BAG 1 m <sup>3</sup>

## LITE-STRIPS 1

Para las cubiertas ajardinadas, una característica importante de todos los productos LITE-SOIL cobra sentido: su peso ultra ligero.

Dado que nuestros filtros de almacenamiento de agua en forma de tiras y redes constan de un 90% de poros de aire abiertos e interconectados, pueden absorber aproximadamente 8 veces más agua por kg que los productos convencionales (por ejemplo, la arlita o arcilla expandida).

LITE-STRIPS PP absorbe el agua de la superficie en el sustrato y funciona permanentemente como un depósito de agua adicional a la profundidad de las raíces, se recomienda 1-2 litro por m<sup>2</sup>.

## LITE-NET 2

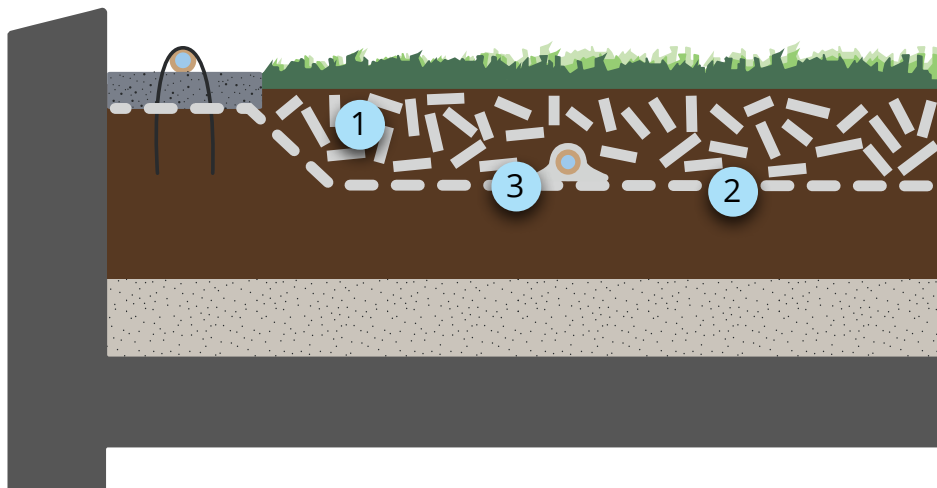
Colocando adicionalmente LITE-NET como depósito de agua para las raíces, se puede llevar a cabo muy fácilmente el riego subterráneo incluyendo la aireación. El agua se distribuye por todo el area de la red y se dirige exactamente donde se necesita. Gracias a la forma abierta y flexible de ésta, las raíces pueden acoplarse a la red por todo su perímetro y así, en caso necesario, extraer el 100% del agua almacenada (hasta 10 l/m<sup>2</sup> según el material).

Además de anclar las raíces de cada una de las plantas, el LITE-NET también puede fijarse al subsuelo, evitando así el llamado desprendimiento de la vegetación extensa o el deslizamiento en el caso de la vegetación de la cubierta inclinada.

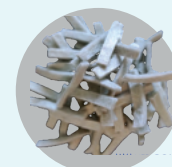
## BLUELITE-NET 2 + 3

Por otro lado, con el sistema BLUELITE-NET, es posible un riego subterráneo sin evaporación en cualquier momento y de forma continua, incluso cuando la terraza está en uso.

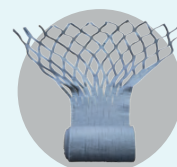
Si el sustrato de la planta se bombea hidráulicamente, los LITE-CUBES PP más pequeños pueden mezclarse previamente como depósito de agua adicional.



### LITE-STRIPS PP



### LITE-NET PP



1

Tamaño LITE-STRIPS 70 x 12 x 6 mm

Tamaños para pedidos  
BOX 60 l  
BOX 250 l  
BOX 5 x 50 l  
BIG BAG 1 m<sup>3</sup>

2

### LITE-NET PP

Grosor mm

Rollo C20	Área	Tamaño	Grosor
	28 m <sup>2</sup>	1,75 x 16,3 m	5
	57 m <sup>2</sup>	3,5 x 16,3 m	5
	85 m <sup>2</sup>	5,2 x 16,3 m	5

+

PP



3

### BLUELITE-COVER CON/SIN TUBO

BLUELITE-COVER	25 m
BLUELITE-TUBE	100 m

BLUELITE-NET

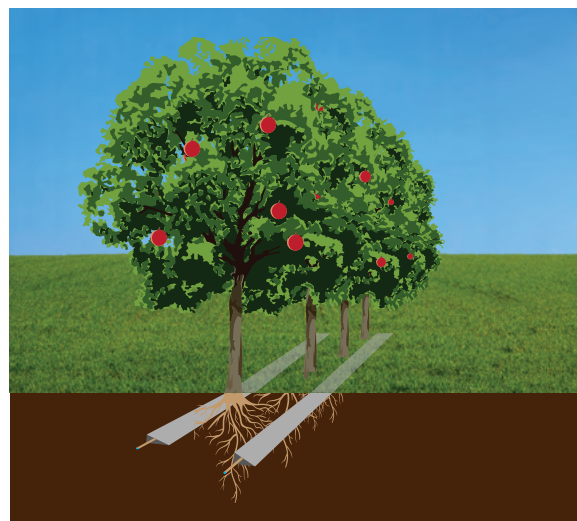
Gracias a la instalación subterránea del sistema de riego **BLUELITE-NET** 2 + 3 (véase la página 5), no se producen pérdidas por evaporación, ni daños por rayos UV, ni por mordeduras o vandalismo en la superficie. Debido al suministro del agua cerca de las raíces, no sólo se puede ahorrar agua, sino también abono.

Los tubos de riego por goteo, que pueden colocarse a cualquier profundidad, están protegidos por un robusto revestimiento de fieltro. Por esa razón, el agua se distribuye uniformemente en éste y la superficie de contacto agua/suelo se multiplica por mil.

Para el riego a gran escala, el tubo de riego con protección de fieltro 3 se combina con una red de distribución 2 LITE-NET PP de fácil montaje.



Además se pueden utilizar las tiras LITE-STRIPS 1 que retienen el agua y mejoran el sustrato, o las redes de crecimiento 2 para árboles. (Ver página 8)



BLUELITE-TUBE para huertos ya plantados

1 LITE-STRIPS

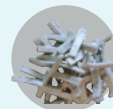
BIO1



BIO5



PP



Tamaño LITE-STRIPS

70 x 12 x 6 mm

Tamaños para pedidos

BOX 60 l

BOX 250 l

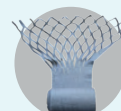
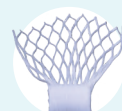
BOX 5 x 50 l

BIG BAG 1 m³

2 LITE-NET

Grosor mm

Rollo C20	28 m²	1,75 x 16,3 m	5/6
	57 m²	3,5 x 16,3 m	5/6
	85 m²	5,2 x 16,3 m	5/6



3 BLUELITE-COVER CON/SIN TUBO

BLUELITE-COVER 25 m

BLUELITE-TUBE 100 m

BLUELITE-RING 10 Stk. Ø 50 cm



BLUELITE-NET para nuevas plantaciones

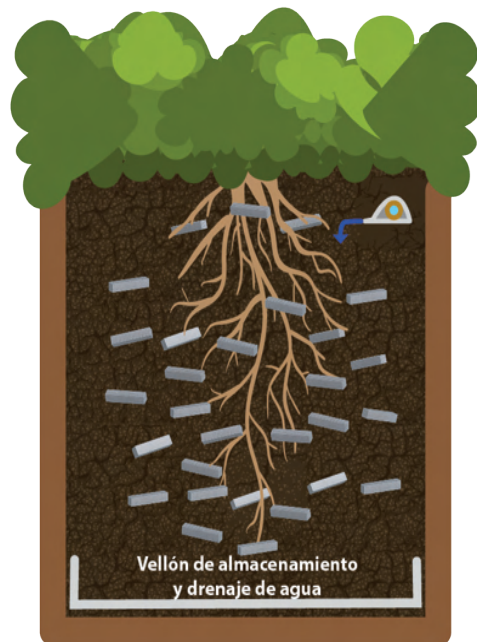
2 LITE-NET 3 BLUELITE-TUBE 1 LITE-STRIPS

## LITE-NET + LITE-STRIPS

En el caso de los huertos urbanos y las macetas, se mezcla en el suelo entre un 5 y un 10% del volumen de **LITE-STRIPS**, que retienen el agua. Esto mejora la mezcla y la hace más permeable. El agua almacenada en las tiras de fieltro de aproximadamente 7 cm de longitud está disponible al 100% para las raíces cuando lo necesitan y los intervalos de riego se prolongan. Los **LITE-STRIPS** no deben ser regados en exceso y son ideales para suelos sin turba. 1 kg de **LITE-STRIPS** almacena hasta 10 l de agua.

Las tiras **LITE-STRIPS** están disponibles en 3 materiales diferentes. Hay una versión de **PP** duradera y reutilizable, una versión biodegradable **Bio5** después de aproximadamente 5-10 años y una versión también biodegradable **Bio1** después de aproximadamente un 1-2 años.

Para una mejor distribución del agua y del aire, también se pueden instalar las redes de fieltro **LITE-NET**. Las gruesas redes de fieltro están formadas por aproximadamente un 90% de poros de aire y pueden almacenar muy bien el agua como también conducirla capilarmente.



2 LITE-NET



1 LITE-STRIPS



### 1 LITE-STRIPS

BIO1



BIO5



PP



Tamaño LITE-STRIPS

70 x 12 x 6 mm

Tamaños para pedidos

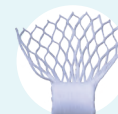
BOX 60 l  
BOX 250 l  
BOX 5 x 50 l  
BIG BAG 1 m³

### 2 LITE-NET

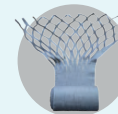
BIO1



BIO5



PP



LITE-NET Árboles

**L** Para cepellones hasta máx. Ø 60/65 cm  
90/20/18 (6 X 3) uds. 1,5 x 0,8 m

**XL** Para cepellones de aprox. Ø 60cm  
45/8/8 (4 x 2) uds. 1,75 x 1,6 m



- Aerificación
- Macetas de cultivo
- Protección en construcciones
- Viveros
- Aireación de las raíces
- Taludes en infraestructuras de ferrocarril
- Drenaje
- Control de la erosión
- Calzadas y caminos peatonales
- Plantación en cementerios
- Plantación en vertederos
- Drenaje de la superficie
- Cuencas filtrantes
- Céspedes
- Zonas de aparcamiento
- Humedales construidos
- Plantaciones
- Adoquines de césped
- Hípcas
- Siembra por aspersión
- Calzada de tranvías
- Presas
- Protección contra la sal
- Protección en la orilla de ríos
- Vegetación de la capa base
- Lugares para eventos
- Cuencas de zanjas de drenaje
- Viticultura
- Enverdecimiento del desierto



# RECOMENDACIONES DE PRODUCTOS

	ÁRBOLES				TALUDES			CAMPOS & PISTAS DEPORTIVAS			AGRICULTURA & VITICULTURA		CUBIERTAS AJARDINADAS		HUERTOS URBANOS		
	CRECIMIENTO	A LARGO PLAZO	IRRIGACIÓN	TRANSPLANTE DE ÁRBOL GRANDE	CRECIMIENTO	A LARGO PLAZO	IRRIGACIÓN	CRECIMIENTO	A LARGO PLAZO	IRRIGACIÓN	A LARGO PLAZO	IRRIGACIÓN	A LARGO PLAZO	IRRIGACIÓN	A CORTO PLAZO	A LARGO PLAZO	IRRIGACIÓN
<b>LITE-STRIPS</b>																	
Bio1	●				●			●							●		
Bio5	●	●	●		●	●		●	●		●					●	●
PP		●	●			●	●		●	●	●	●	●	●		●	●
<b>LITE-NET ÁRBOL</b>																	
Bio1	●			●											●		
Bio5	●	●	●	●							●					●	●
PP		●	●	●							●					●	●
<b>LITE-NET C14</b>																	
Bio1					●										●		
Bio5					●	●			●							●	
<b>LITE-NET C20</b>																	
Bio1	●			●				●							●		
Bio5	●	●		●		●		●	●		●		●			●	●
PP		●	●	●		●	●		●	●	●	●	●	●		●	●
<b>BLUELITE-NET</b>																	
<b>COVER</b>			●				●			●		●		●			●
<b>TUBE</b>			●				●			●		●		●			●
<b>RING</b>			●									●					●

# PROPIEDADES TÉCNICAS

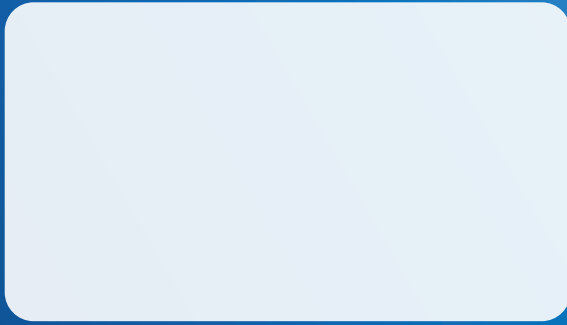
Nuestros productos consisten en geotextiles que han sido probados durante muchos años y están optimizados para cada tipo de suelo. Hasta el 90% del volumen está formado por poros de aire interconectados, que pueden almacenar agua y distribuirla capilarmente. Así, todo el agua queda inmediatamente a disposición de las plantas. Nuestros productos están disponibles en 3 materiales diferentes:

		Peso	Grosor
BIO1	FIBRA DE MADERA (100% fibras de celulosa) 100% biodegradable después de aproximadamente 1-2 años	330 g/m <sup>2</sup>	4 mm
		600 g/m <sup>2</sup>	6 mm
BIO5	PLA (70% PLA + 30% fibras de celulosa) 100% biodegradable/compostable después de 5-10 años	500 g/m <sup>2</sup>	6 mm
PP	PP (100% fibras de polipropileno) duradero, reutilizable y sostenible	360 g/m <sup>2</sup>	3 mm
		600 g/m <sup>2</sup>	5 mm

Resumen de productos			Bio1		Bio5	PP	
			4 mm	6 mm	6 mm	3 mm	5 mm
<b>LITE-STRIPS</b>	Unidades	peso aprox. en Kg: Bio1/Bio5/PP					
70 x 12 mm	1 m <sup>3</sup> BB	50/45/50		X	X		X
70 x 12 mm	5 x 50 l Box	12/11/12		X	X		X
70 x 12 mm	250 l Box	12/11/12		X	X		X
70 x 12 mm	60 l Box	3,8/3,5/3,8		X	X		X
<b>LITE-CUBES</b>							
12 x 12 mm	1 m <sup>3</sup> BB	60/55/60		X	X		X
12 x 12 mm	250 l Box	15/13/15		X	X		X
<b>LITE-NET *</b>							
<b>LITE-NET Árbol</b>	L - Para cepellones hasta máx. Ø 60/65 cm XL - Para cepellones a partir de aprox. Ø 60cm						
L: 1,5 x 0,8 m	90 uds. Box	19/16/19		X	X		X
L: 1,5 x 0,8 m	18 (6x3) uds. Box	4,8/4,1/4,8		X	X		X
L: 1,5 x 0,8 m	20 uds. Box	5,2/4,5/5,2		X	X		X
XL: 1,75 x 1,6 m	45 uds. Box	19/16/19		X	X		X
XL: 1,75 x 1,6 m	8 uds. Box	4/4,8			X		X
XL: 1,75 x 1,6 m	8 (4x2) uds. Box	4/4,8			X		X
<b>LITE-NET Talud (Rollo C14 = malla Ø 9 cm)</b>							
350: 3,5 x 14,3 m	50 m <sup>2</sup>	7/12/10	X	X	X		
520: 5,2 x 14,3 m	75 m <sup>2</sup>	10/17/14	X	X	X		
<b>LITE-NET Estándar (Rollo C20 = malla Ø 13 cm)</b>							
175: 1,75 x 16,3 m	28 m <sup>2</sup>	6/5/6		X	X		X
175: 1,75 x 16,3 m	3 uds. á 28 m <sup>2</sup>	18/15/18		X	X		X
350: 3,5 x 16,3 m	57 m <sup>2</sup>	10/11			X		X
520: 5,2 x 16,3 m	85 m <sup>2</sup>	14/16			X		X
<b>BLUELITE-NET COMPONENTES</b>							
<b>BLUELITE-COVER</b>	16 uds. á 25 m	25				X	
<b>BLUELITE-TUBE</b>	100 m	14				X	
<b>BLUELITE-RING</b>	10 uds. á Ø 50 cm	4				X	
<b>BLUELITE-NET SYSTEM:</b>			LITE-NET Estándar Rollo PP + BLUELITE-TUBE				
<b>BLUELITE-NET SYSTEM</b>	55 m <sup>2</sup>	25					X
<b>BLUELITE-NET SYSTEM</b>	85 m <sup>2</sup>	38					X
<b>BLUELITE-NET SYSTEM</b>	1200 m <sup>2</sup>						X
<b>LITE-ROOTPROTECT</b>							
Vendaje de raíz	8 uds. á 0,1 x 8 m	3	X				
Vendaje de raíz	16 uds. á 0,1 x 8 m	6	X				
Cortina de raíz M	0,8 x 20 m	5	X				
Cortina de raíz L	1,2 x 20 m	7	X				
<b>SALFIX-MAT</b>							
4m <sup>2</sup>	2 uds. 2 x 1 m						8 mm

\* Las especificaciones son tamaños máximos. Recomendación: Para obtener los mejores resultados y una instalación más fácil, reduzca el ancho de colocación, por ejemplo, en lugar de 5,2 m, solo 4 - 4,5 m (reducción del área aprox. 10 - 15%).

Distribuido por:



## Premios



**Premio a la innovación  
GaLaBau  
Núremberg 2022 & 2024 (DE)**



**1er puesto en la categoría  
Medio Ambiente/Tecnología  
Ambiental Jóvenes  
Emprendedores 2020 (AT)**



**Premio a la innovación  
pionera - iLab 2020 (AT)**



**Premio TÜV de la Ciencia  
en la categoría Premio del  
Público Empresarial 2019  
(AT)**



**Nominación  
premio  
medioambiental  
Viena 2019 (AT)**



**Premio Estatal de  
Patentes nominado  
2018 (AT)**



**1er premio  
Flormart  
2018 (IT)**



**AGRI-WATER Challenge  
Ciudad del Cabo 2018 -  
Finalista (ZA)**



**Premio a la protección  
del clima de nueva  
construcción  
Viena 2018 (AT)**



**1er premio  
Myplant  
2018 (IT)**



**2o premio  
demopark  
2017 (DE)**



## LITE-SOIL GmbH

Neustiftgasse 94/23, 1070 Viena, Austria  
T +43 1 5227310 • E office@lite-soil.com • W www.lite-soil.com

Registrado en el Tribunal de Comercio de Viena bajo: FN 441243m  
Cámara de Comercio de Viena • Número UID: ATU 70014325  
LITE-SOIL®

Encuétranos en  
las redes sociales:

